



Essenstraat 9 D
2011 DW HAARLEM

Vraagprijs: €450.000,-- k.k.



HET TEAM

Tom Heijmeijer
Eric Jansen
Sharon van Mechelen
Ruben Heijmeijer
Susana Baticón
Noortje Lintz

Essenstraat 9 D

HAARLEM



WoW, wat een gaaf appartement !

Dit goed onderhouden appartement is instapklaar en biedt een aangename indeling met voldoende ruimte om een comfortabele zithoek te creëren in de lichte woonkamer. De moderne open keuken is van alle gemakken voorzien en middels het Franse balkon haal je de zon in je huis. Fantastisch zijn ook de hoge plafonds (tot maar liefst 3.65) en de vele dakramen die het appartement een lichte en luxe uitstraling geven.

Wonen in het hart van Haarlem biedt het beste van twee werelden: de bruisende stad aan je voeten en de rust van een eigen, groene oase. Dit charmante appartement ligt aan een binnentuin, ideaal voor wie houdt van buitenleven in een rustige setting, terwijl alle stadse voorzieningen op loopafstand liggen. Ontdek leuke bars, gezellige restaurants, musea, het NS-station, bushaltes en een volledig winkelaanbod op steenworp afstand. Een unieke combinatie van comfortabel wonen en stadsleven binnen handbereik!



WONING INDELING

Indeling:

Begane grond: gemeenschappelijke entree, ruimte voor stallen fietsen, trappenhuis.

1e verdieping: entree, een ruime en lichte woonkamer met hoge plafonds en een fantastische lichtinval. De woonkamer gaat over in de keuken met inbouwapparatuur en een Frans balkon. Er zijn twee slaapkamers die allebei voorzien zijn van hoge plafonds. Een centrale hal biedt toegang tot de badkamer, die is uitgerust met een douche, toilet en wastafel. Het appartement heeft een totale woonoppervlakte van 66 m².

WONING INFORMATIE

Overdracht:

Vraagprijs: € 450.000,-- k.k.
Status: Beschikbaar
Oplevering: In overleg, kan
spoedig

Kadastrale gegevens:

Gemeente Haarlem, sectie D, nummer 10890
A-4

Bouw:

Soort
appartement: portiekflat
Bouwjaar: 2011

Indeling:

Aantal kamers: 3
Aantal woonlagen: 1
Aantal slaapkamers: 2

Oppervlakten en inhoud:

Wonen: 66 m²
Inhoud: 252 m³

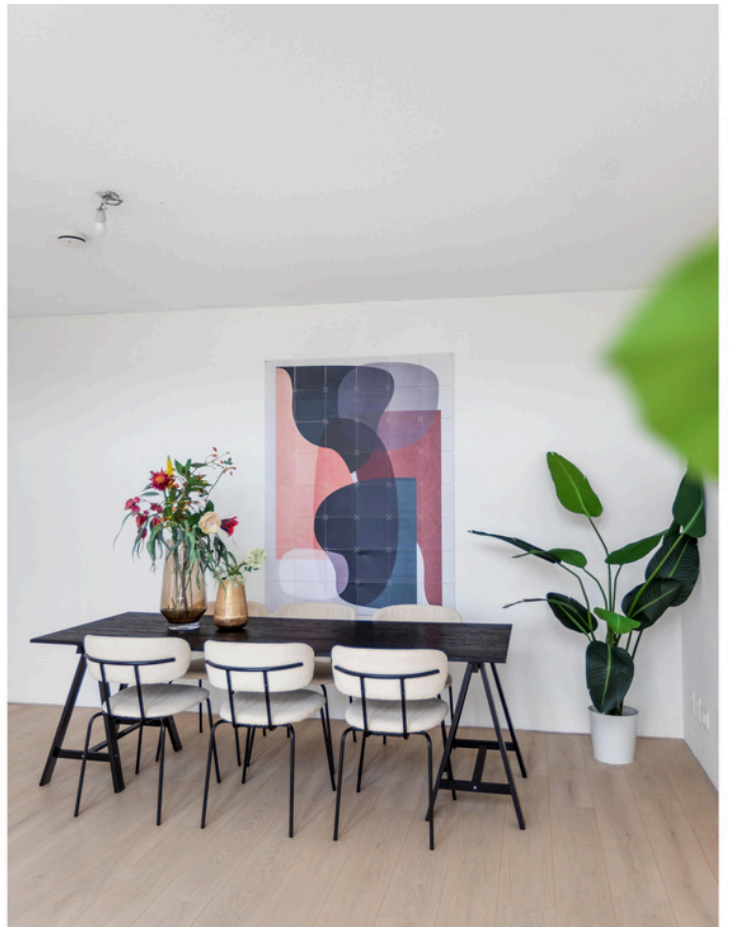
Algemeen:

- Geheel voorzien van dubbelglas voor optimaal comfort.
- Direct gelegen aan een binnentuin.
- Goed onderhouden en direct te betrekken.
- 2 slaapkamers, beiden met een hoog plafond.
- Voor maatvoering en indeling: zie bijgevoegde kleurenplattegrond.
- Servicekosten: € 84,- per maand.
- Oplevering in overleg, kan spoedig.
- Centrale ligging in het stadscentrum, dichtbij uitvalswegen voor een optimale bereikbaarheid.

Ben jij nieuwsgierig geworden naar dit ruime en charmante appartement? Neem dan snel contact met ons op voor een bezichtiging!





























PLATTEGROND

Essenstraat 9 
Eerste Verdieping




KADASTRALE KAART

Kadastrale kaart

Uw referentie: Ess9c



12345 25	Deze kaart is noordgericht Perceelnummer Huisnummer	Schaal 1: 500	kadaster 
	Vastgestelde kadastrale grens	Kadastrale gemeente Haarlem	
	Voorlopige kadastrale grens	Sectie D	
	Administratieve kadastrale grens	Perceel 7220	
	Bebouwing		

Voor een eensluitend uittreksel, geleverd op 15 april 2024
De bewaarder van het kadaster en de openbare registers

Aan dit uittreksel kunnen geen betrouwbare maten worden ontleend.
De Dienst voor het kadaster en de openbare registers behoudt zich de intellectuele eigendomsrechten voor, waaronder het auteursrecht en het databankenrecht.

ALGEMENE INFORMATIE EN AANVULLENDE CLAUSULES

KOOPAKTE

Behoudens nadere afspraken gelden de standaardbepalingen, zoals deze voorkomen in de modelkoopakte die is opgesteld door de Nederlandse Vereniging van Makelaars NVM, de Consumentenbond en de Vereniging Eigen Huis.

De waarborgsom (of bankgarantie) is gebruikelijk 10% van de koopsom en wordt voldaan aan de notaris. Eventueel door de koper te maken voorbehouden (zoals voor het verkrijgen van woonvergunning, hypotheek, nationale hypotheek garantie) worden alleen vermeld als deze in de onderhandelingen zijn afgesproken.

Voor zover hieronder aanvullende clausules zijn vermeld, worden deze opgenomen in de koopakte

VERDERE INFORMATIE

Alle belangrijke documentatie is bij de makelaar tijdens kantooruren ter inzage. In veel gevallen kunnen foto kopieën worden verkregen of kunnen de gegevens aan u verzonden of gemaild worden. Uiteraard kunt u bij de makelaar alle verdere informatie krijgen.

Deze informatie wordt aan meer personen verstrekt. Aan deze gegevens kunnen geen rechten worden ontleend. De aanbieding van dit object dient te worden gezien als een uitnodiging tot het doen van een bieding.



VOORBEHOUD

Hoewel gestreefd is naar een zo nauwkeurig mogelijke inventarisatie van de beschikbare gegevens, moet er van uitgegaan worden dat het bovenstaande slechts indicatief is. De gegevens (bedragen, jaartallen, omschrijvingen etc.) zijn soms verkregen door mondelinge informatie, soms zijn ze vanuit het geheugen opgediept. De koper heeft zijn eigen onderzoeks plicht naar alle zaken die voor hem van belang zijn en kan zich nimmer beroepen op onbekendheid met feiten die hij zelf had kunnen waarnemen of die kenbaar waren uit de openbare registers. De makelaar kan u desgewenst verwijzen naar de betreffende instanties.

TOELICHTINGSCLAUSULE NEN2580:

De meetinstructie is gebaseerd op de NEN2580. De meetinstructie is bedoeld om een meer eenduidige manier van meten toe te passen voor het geven van een indicatie van de gebruiksoppervlakte. De meetinstructie sluit verschillen in meetuitkomsten niet volledig uit, door bijvoorbeeld interpretatieverschillen, afrondingen of beperkingen bij het uitvoeren van de meting.

NIET BEWONINGSCLAUSULE

Verkoper heeft koper uitdrukkelijk geattendeerd op het feit dat hij het verkochte nooit zelf feitelijk heeft gebruikt en dat hij derhalve koper niet heeft kunnen informeren over eigenschappen van c.q. gebreken aan het verkochte waarvan hij op de hoogte zou zijn geweest als hij het verkochte zelf feitelijk had gebruikt. In dit kader zijn partijen uitdrukkelijk overeengekomen dat dergelijke eigenschappen c.q. gebreken voor risico en rekening van koper komen en dat bij de vaststelling van de koopsom hiermee rekening is gehouden.





JA ZEKER, DE HYPOTHEKER



Als je in Haarlem een huis wilt kopen, dan staat je heel wat te wachten. De mogelijkheden op het gebied van hypotheeken zijn eindeloos. Vaak zie je door de bomen het bos niet meer. De hypotheekadviseur van De Hypotheker Haarlem Centrum adviseert je graag over een passende hypotheek voor je nieuwe huis in Haarlem.

Wij hebben samen met een De Hypotheker Haarlem Centrum een mooie samenwerking opgezet. Neem contact op met ons kantoor Boonsta Heijmeijer Makelaars en wij zullen u doorverwijzen.



**VRAGEN?
NEEM CONTACT
METONS OP!**

023 531 9192

Fonteinlaan 7, 2012 JG Haarlem

Tel. 023-5319192

Mail. info@boonstra.nl